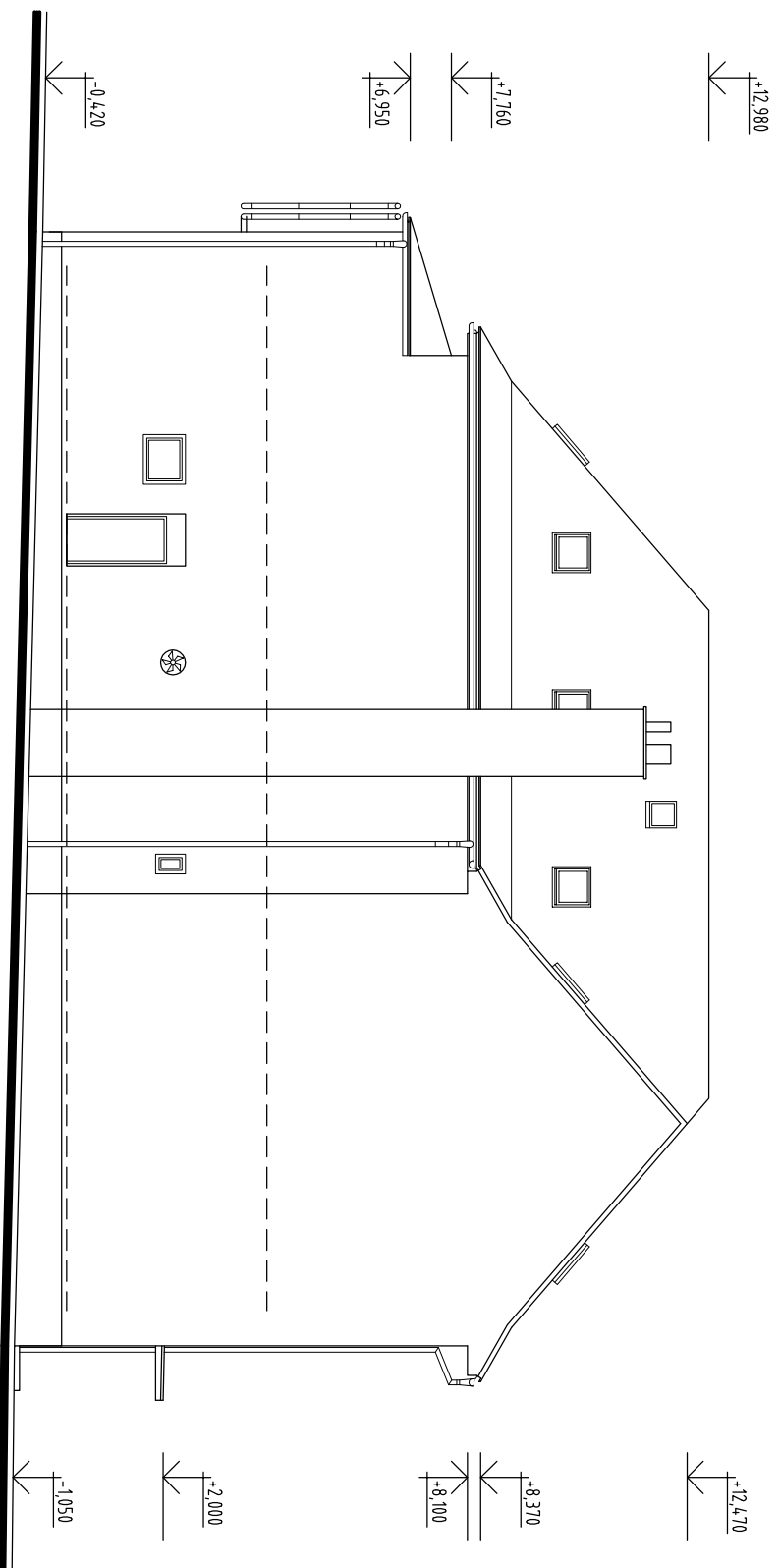
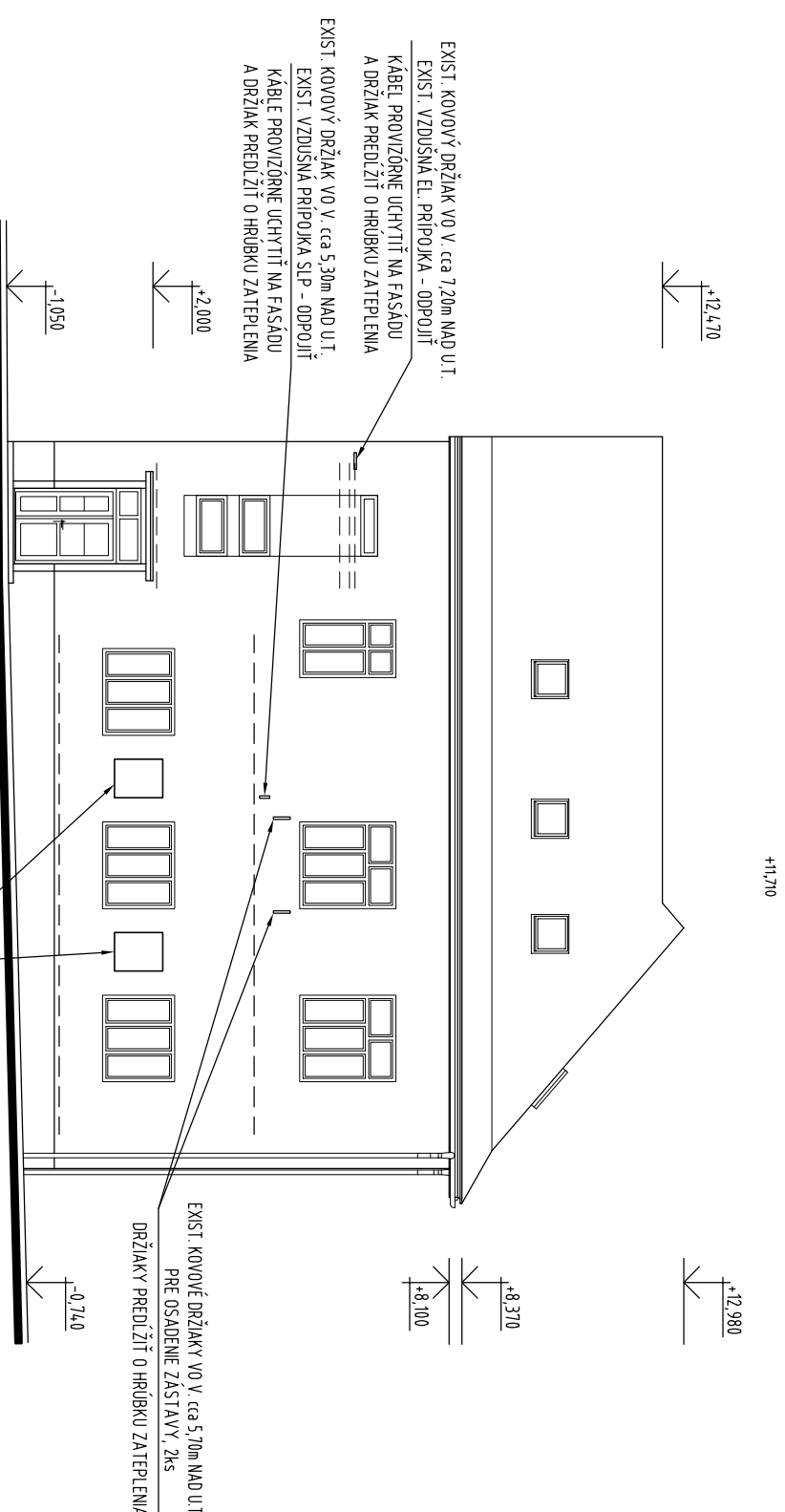


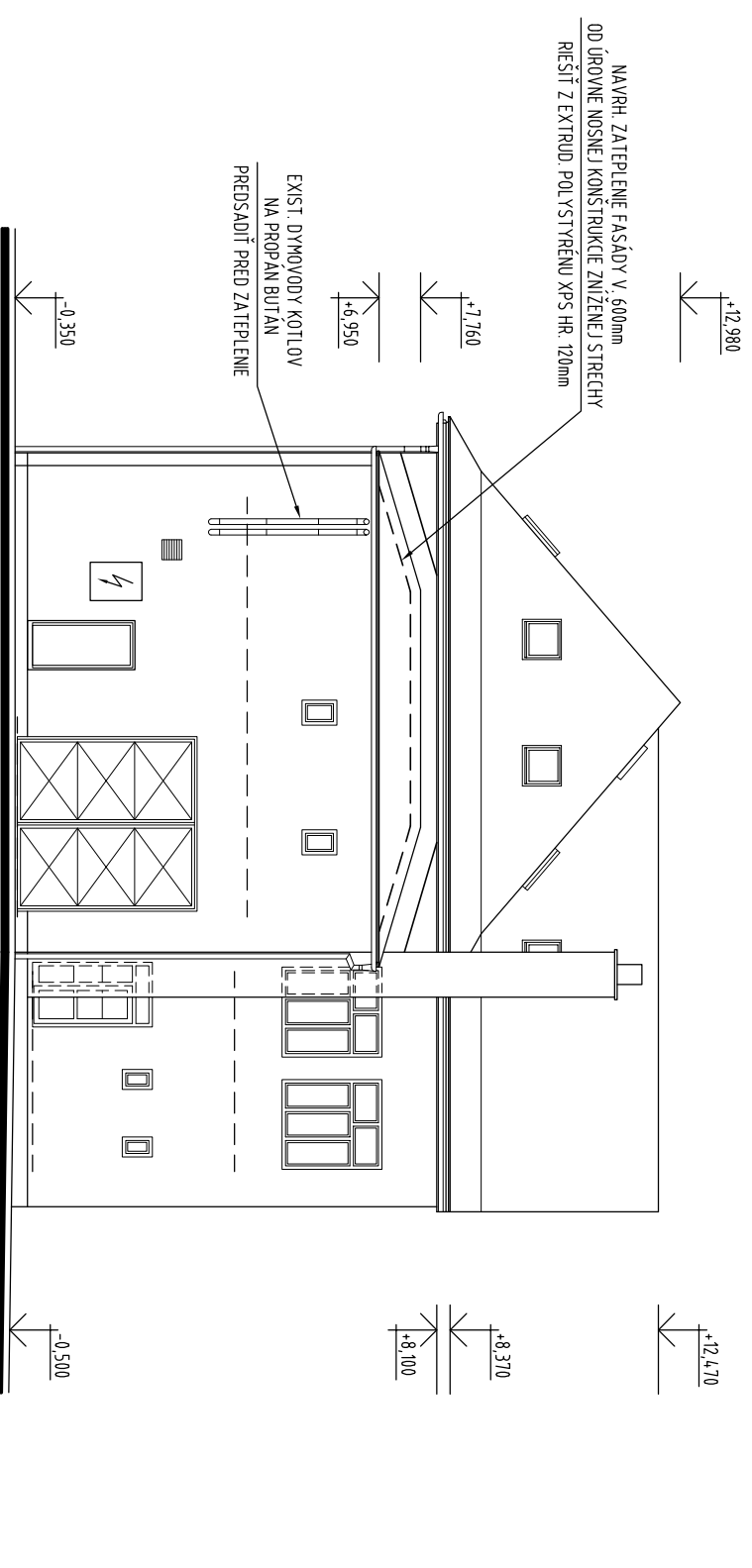
POHLAD JUHOZÁPADNÝ



POHLAD SEVEROVÝCHODNÝ



POHLAD SEVEROZÁPADNÝ



POHLAD JUHOVÝCHODNÝ

LEGENDA ZATEPLENĚNA

- a** ZATEPLENIE OBVODOVÉHO PLÁŠĚA /120mm TEPĚLNEJ IZOLÁCIE - POLYSTYRÉN EPS/ SOKEL - SPODNÝ PÄS V. 600mm NAD UPRAVENÝM TERÉNOM - EXTRUDOVANÝ POLYSTYRÉN XPS
- b** ZATEPLENIE MARKÍZY NAD VSTUPOM /80mm TEPĚLNEJ IZOLÁCIE - MINERÄLNÄ VLNÄ/
- c** ZATEPLENIE RIMSY STRECHY PO OBVODE /50mm TEPĚLNEJ IZOLÁCIE - EXTRUDOVANÝ POLYSTYRÉN XPS/
- d** ZATEPLENIE KORNĚNA /30mm TEPĚLNEJ IZOLÁCIE - EXTRUDOVANÝ POLYSTYRÉN XPS/
- e** ZATEPLENIE OSTENĚI A MADPÄRÄŽIA OKEN A DVERĚI Z EXTERĚRU /min. 20-40mm TEPĚLNEJ IZOLÁCIE - POLYSTYRÉN EPS/ HRUBKU ZATEPLENĚNA PRISPOŠIBIĚ OSADENÝM RÄMOM UZ VYMENENÝCH OKEN A DVERĚI ČÄSTI NEZATEPLENĚJ FASÄDY OPÄTRIĚI SIEĚKOU + FASÄDNA OMIETKA, NEROVNOSTI VYSPRAVIĚ /OSTENIA EXISTUJUCICH EXTER. DVERĚI/
- f** VYSPÄRVÄKY + ZJEDNOCUJUCI NÄTER /BET. MÖRY A STENY Z BET. TVÄRNIC/
- g** ZATEPLENIE POVALOVÉHO PÄESTORU V ROVINE STRECHY + NOVÄ STREŠNÄ KRYTINA /240mm TEPĚLNEJ IZOLÁCIE - MINERÄLNÄ VLNÄ HR. 2x120mm (15kg/m³)/
- h** ZATEPLENIE ZNÍŽENEJ STRECHY /200mm TEPĚLNEJ IZOLÁCIE - MINERÄLNÄ VLNÄ 2x 100mm/
- i** ZATEPLENÝ STROP NAD SKLÄDOM A PÄEMIEĚT KÄBĚNOM, IZOLÄCIU ULÖZIĚI DO DREVENEHO ROŠTU
- j** ZATEPLENÝ STROP NAD SKLÄDOM A PÄEMIEĚT KÄBĚNOM, IZOLÄCIU ULÖZIĚI DO DREVENEHO ROŠTU

AUTOR	ZODPOVEDNÝ PROJEKTANT	OĚilia VrÄblovÄ	Ĉ SÄDY
HLÄVNÝ PROJEKTANT	VYPRÄCOVAL	OĚilia VrÄblovÄ	
INVESTOR	Obec Čičmany		
STÄVBA	Zateplenie objektu – Obecný ürad Čičmany č.166 Kultúrny dom Čičmany, parc. č. 204		PROF.
OBJEKT	SO 01 Obecný ürad, Kultúrny dom		SK
VÝKRES	POHLADY		Č VÝKR
			7