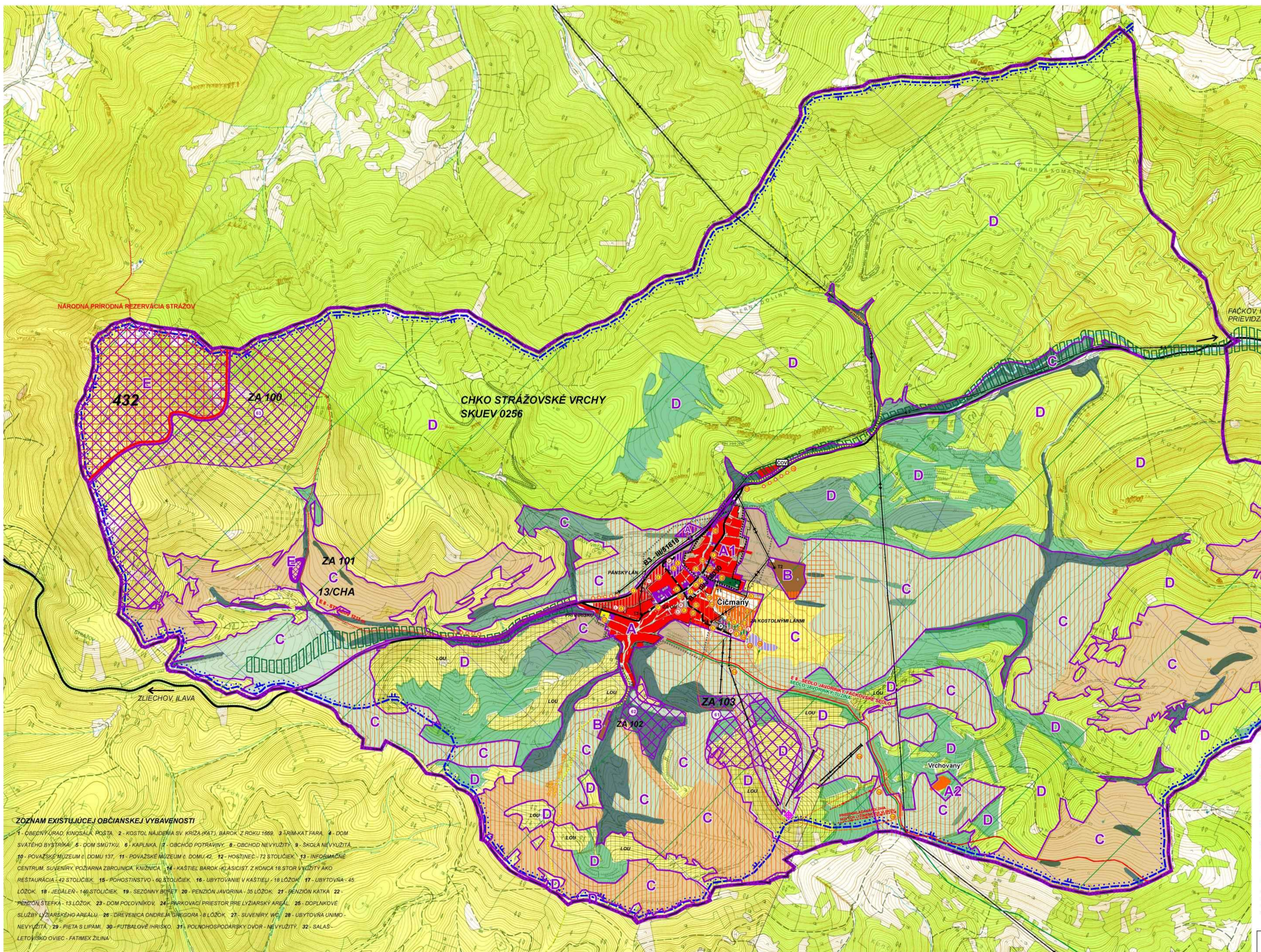


Č I Č M A N Y

ZOZNAM VEREJNOPROSPESNÝCH STAVIEB

- 1 - CYKLOTURISTICKÁ MAGISTRÁLA
- 2 - MODERNIZÁCIA OBECNEHO DOMU
- 3 - MODERNIZÁCIA HASIČSKEJ ZBRŮJNICE
- 4 - KOMPLEXNÁ PŘESTAVBA VEREJNÝCH PRIESTRANSTVIEB:
 - PĚŠIA ZÓNA A ODDYCHOVÁ ZÓNA
 - AUTOBUSOVÉ ČAKÁRNE A ICH OKOLIE, VRÁTANE ZASTAVOVACÍCH PRUHOV
 - TURISTICKÉ A MIESTNE ODPOČÍVAČNÉ
 - NÁSTUPNÝ PRIESTOR LYŽIARSKÉHO STREDISKA
- 5 - NOVÉ MIESTNE KOMUNIKÁCIE A CHODNÍKY A REKONŠTRUKCIA JESTVUJÚCICH MIESTNYCH KOMUNIKÁCIÍ A CHODNÍKOV
- 6 - PLOCHY STATICKEJ DOPRAVY A REKONŠTRUKCIA EXIST. PLOCH STATICKEJ DOPRAVY
- 7 - REKONŠTRUKCIA A STAVBY VEREJNEHO OSVETLENIA A MR VRÁTANE MODERNIZÁCII TECHNOLOGIÍ
- 8 - SOCIÁLNE BYTY RESP. PRÍSTREŠIA
- 9 - PŘÍSTAVBA A MODERNIZÁCIA ZÁKLADNEJ SKOLY NA INÉ VYUŽITIE
- 10 - CELOOBECNÝ VODOVOD, VODOJEM, VODNÉ ZDROJE, OBECNÁ KANALIZÁCIA, ČOV A SÚVISIACE STAVBY
- 11 - DOSTAVBA A REKONŠTRUKCIA ŠPORTOVÉHO AREÁLU
- 12 - LOKÁLNE ŠPORTOVISKÁ
- 13 - AMFITEÁTER
- 14 - LYŽIARSKÉ TRASY, LYŽIARSKÉ ZAJAZDOVÉ TRATE, PLOCHY LYŽIARSKÉHO STREDISKA, SÚVISIACE ZARIADENIA REKREÁCIE A TECHNICKÉJ INFRAŠTRUKTÚRY
- 15 - REKONŠTRUKCIA MOSTOV, BREHOV VODNÝCH TOKOV, VODNÝCH TOKOV
- 16 - PROTIPOVODNÉ ÚPRAVY
- 17 - DAŽDOVÁ KANALIZÁCIA
- 18 - PARKOVÉ A SADOVÉ ÚPRAVY VO VYTIPOVANÝCH LOKALITÁCH
- 19 - RETENČNÁ NÁDRŽ NAD ZASTAVANÝMI ÚZEMÍMI (ZASNEŽOVANIE, RYBNÍK)
- 20 - STAVBY A REKONŠTRUKCIE TRÁS NN VEDENÍ A TRAFÓ STANÍC
- 21 - MODERNIZÁCIA TELEKOMUNIKAČNÝCH SIETÍ A S TÝM SÚVISIACE INVESTIČNÉ AKCIE
- 22 - BUDOVANIE PODZEMNÝCH ZÁSOBNÍKOV NA PROPÁN-BUTÁN
- 23 - STAVBY NA SLEDOVANIE STAVU ŽIVOTNEHO PROSTREDIA
- 24 - OBECNÝ KOMPPOSTOVISKO
- 25 - DVOR OBECNÝCH TECHNICKÝCH SLUŽIEB, ZBERNÉ MIESTO SEPAROVANÉHO ODPADU
- 26 - VEREJNÉ WC



ZOZNAM EXISTUJÚCEJ OBČIANSKEJ VYBAVENOSTI

- 1 - OBECNÝ ÚRAD, KINOSÁL, POŠTA
- 2 - KOSTOL NAJEDENIA SV. KRÍŽA (KAT.)
- 3 - RIM-KAT. FARA
- 4 - DOM SVÄTÉHO BYSTRÁKA
- 5 - DOM SMŮTKU
- 6 - KAPLÍKA
- 7 - OBCHOD POTRAVINY
- 8 - OBCHOD NEVYUŽITÝ
- 9 - SKOLA NEVYUŽITÁ
- 10 - POVAŽSKÉ MUZEUM Ď. DOMU 137
- 11 - POVAŽSKÉ MUZEUM Ď. DOMU 42
- 12 - HOŠTINEC - 72 STOLÍČEK
- 13 - INFORMAČNÉ CENTRUM, SUVENÍRY, POŽIARNA ZBRŮJNICA, KNIŽNICA
- 14 - KAŠTIEL BAROK-KLÁSICIST Z KONCA 18. STOR. V UŽITÝ JAKO RESTAURÁCIA
- 15 - PŮHOŠTINSTVO - 66 STOLÍČEK
- 16 - UBYTOVANIE V KAŠTIEĽU - 18 LŮŽOK
- 17 - UBYTOVNÁ - 45 LŮŽOK
- 18 - JEALER - 146 STOLÍČEK
- 19 - SEZÓNNY BYĚT
- 20 - PENZIŮN JAVORINA - 35 LŮŽOK
- 21 - PENZIŮN KÁTKA
- 22 - PENZIŮN ŠTEFKA - 13 LŮŽOK
- 23 - DOM POLOVNÍKOV
- 24 - PARKOVACÍ PRIESTOR PRE LYŽIARSKÝ AREÁL
- 25 - DOPLNKOVÉ SLUŽBY LYŽIARSKÉHO AREÁLU
- 26 - DŘEVENICA ONDŘEJA GREGORA - 8 LŮŽOK
- 27 - SUVENÍRY, WC
- 28 - UBYTOVNÁ UNIMO-NEVYUŽITÁ
- 29 - PIETA S LÍPAMI
- 30 - FUTBALOVÉ IHŘIŠKO
- 31 - POLNOHOSPODÁRSKY DVOR - NEVYUŽITÝ
- 32 - SALAS - LETOVSKO OVÍEC - FATMEX ŽILINA

URBANISTICKÉ REGULATÍVY

- A - ZMIEŠANÁ ZÓNA BÝVANIA A VYBAVENOSTI - CELÁ OBEC
- A1 - PAMIATKOVÁ REZERVÁCIA LUDOVEJ ARCHITEKTÚRY (PRLA)
- A2 - OSADA VRCHOVANY
- B - ZÓNA POLNOHOSPODÁRSKEJ VÝROBY, PŘIEM. NEZÁVADNEJ VÝROBY A AGROTURIZMU
- C - ZÓNA VOLNEJ POLNOHOSPODÁRSKEJ KRAJINY
- D - ZÓNA LESNEJ KRAJINY
- E - ZÓNA ZVÝŠENEJ OCHRANY PŘÍRODY 3-5 OCHRANY

NÁVRHOVANÉ LOKALITY

- 1 - LOKALITA PÁNSKY LÁN - RD 14 B. J., UBYTOVNAJE 40 LŮŽOK, 100 STOLÍČEK, PARKING 100 MIEST
- 2 - ZA KOSTOLNÝMI LÁNMI - 400 LŮŽOK, 200 STOLÍČEK, PARKING 70 NOV. MIEST, VOD. NÁDRŽ
- 3 - LOKALITA PŘI IHŘIŠKU - 8 RD
- 4 - LOKALITA ZA OBECNÝM ÚRADOM - PARKING 100 MIEST

GENOFONDOVÉ LOKALITY

- ZA 100 - (63) - STRÁŽOV, LESNÉ SPOLOČENSTVÁ, SPOLOČENSTVÁ PODVÁZOV
- ZA 101 - (NOVÁ) - HANUŠOVÁ, SLATINNÉ PRAMENISKO SEVYSKYTOM VZÁČ. DRUHOV RASTLIN - 2^o ochr.
- ZA 102 - (62) - VLHKÉ LŮKY POD ČIČMANMI, NIVNÉ LŮKY - 2^o ochrany
- ZA 103 - (61) - JAVORINKA, SVAHOVÉ PASIENKY A MOKRADE - 2^o ochrany

STAV	NÁVRH	OPIS
[Symbol]	[Symbol]	HRANICA KATASTRA OBCE
[Symbol]	[Symbol]	HRANICA ZASTAVANÉHO ÚZEMIA
[Symbol]	[Symbol]	HRANICA OCHRANNÝCH PASIEM VŠETKÝCH DRUHOV
[Symbol]	[Symbol]	HRANICA PAMIATKOVEJ REZERVÁCIE LUDOVEJ ARCHITEKTÚRY
[Symbol]	[Symbol]	OCHRANNÉ PÁSMO PAMIATKOVEJ REZERVÁCIE LUD. ARCHITEKTÚRY
[Symbol]	[Symbol]	CHKO STRÁŽOVSKÉ VRCHY
[Symbol]	[Symbol]	PLOCHY OBČ. VYBAVENOSTI
[Symbol]	[Symbol]	PLOCHY BÝVANIA
[Symbol]	[Symbol]	PLOCHY VÝROBY A TECHNICKÉJ VYBAVENOSTI
[Symbol]	[Symbol]	POLNOHOSPODÁRSKY DVOR, FARMA
[Symbol]	[Symbol]	ŠPORTOVÉ / REKREAČNÉ PLOCHY

STAV	NÁVRH	OPIS
[Symbol]	[Symbol]	CINTORÍN
[Symbol]	[Symbol]	PLOCHY ZÁHRAD
[Symbol]	[Symbol]	VN 22 kV VEDENIE
[Symbol]	[Symbol]	TRAFOSTANICE / TELEKOM. ZARIADENIA MOB. OPERÁTOROV
[Symbol]	[Symbol]	NADRADENÉ VODOHOSPODÁRSKE VEDENIA A VODOJEM
[Symbol]	[Symbol]	CESTY ZBERNÉ B3
[Symbol]	[Symbol]	PARKOVISKÁ, ZASTÁVKY AUTOBUSU
[Symbol]	[Symbol]	CYKLOTRASY
[Symbol]	[Symbol]	TURISTICKÉ TRASY
[Symbol]	[Symbol]	LYŽIARSKÉ VLEKY
[Symbol]	[Symbol]	INTENZÍVNE VYUŽÍVANÉ SVAHY PRE LYŽOVANIE

STAV	NÁVRH	OPIS
[Symbol]	[Symbol]	NÁRODNÁ PŘÍRODNÁ REZERVÁCIA STRÁŽOV
[Symbol]	[Symbol]	BIOKORIDOR REGIONÁLNEHO VÝZNAMU
[Symbol]	[Symbol]	GENOFONDOVÉ LOKALITY
[Symbol]	[Symbol]	CHRÁNENÝ PŘÍRODNÝ AREÁL HANUŠOVÁ
[Symbol]	[Symbol]	CHRÁNENÁ VODOHOSPODÁRSKA OBLASŤ
[Symbol]	[Symbol]	PÁSMO HYGIENICKEJ OCHRANY VODNÉHO ZDROJA II ^o
[Symbol]	[Symbol]	OCHRANNÉ LESY A LESY OSOBNITÉHO URČENIA
[Symbol]	[Symbol]	PLOCHY PRE TTP - KOSNÉ LŮKY
[Symbol]	[Symbol]	PLOCHY PRE TTP - PASIENKY
[Symbol]	[Symbol]	PLOCHY PRE PONECHANIE SUKESIE
[Symbol]	[Symbol]	PLOCHY PRE ROZPTÝLENÚ VEGETÁCIU

STAV	NÁVRH	OPIS
[Symbol]	[Symbol]	PLOCHY NA REKREÁCIU A REKREAČNÚ VYBAVENOST
[Symbol]	[Symbol]	PLOCHY NA ZAHUMIENKY
[Symbol]	[Symbol]	PLOCHY LESOV
[Symbol]	[Symbol]	VODNÉ A RETENČNÉ NÁDRŽE
[Symbol]	[Symbol]	OZNACENIE VYBAVENOSTI
[Symbol]	[Symbol]	OZNACENIE NAVRHOVANÝCH LOKALÍT
[Symbol]	[Symbol]	VEREJNOPROSPESNÉ STAVBY
[Symbol]	[Symbol]	URBANISTICKÉ REGULATÍVY
[Symbol]	[Symbol]	HRANICE PLATNOSTI URBANISTICKÝCH REGULATÍVOV
[Symbol]	[Symbol]	NAVROVANÉ CHRÁNENÉ VTÁČIE ÚZEMIA
[Symbol]	[Symbol]	ČISTIARENÉ ODPADOVÝCH VŮD

Urbanizmus: Ing. arch. Peter Krajč,

Technická infraštruktúra: Ing. M. Leštach, Karol Kollár

Doprava: Ing. Roman Tiso

Polnohospodárstvo, kreslenie: Daniela Tomanová

Obstarávateľ: Obec Čičmany

Ing. arch. Peter Krajč-AA
Námestie gen. M. R. Štefánika 5
010 01 Žilina, tel. 041/7001053

mierka 1:10000

Osoba spôsobilá na obstarávanie ÚPN: Ing. arch. Vladimír Barčiak ROK SPRACOVANIA : 01/2008

KOMPLEXNÝ VÝKRES PRIESTOROVÉHO USPORIADANIA A FUNKČNÉHO VYUŽÍVANIA ÚZEMIA, DOPRAVY, OCHRANY PŘÍRODY A TVORBY KRAJINY