

Príloha č. 1b ku Výzve zo dňa: 28.01.2014

Názov zákazky: „Vytvorenie náučného chodníka a zostavy makiet čičmianskych dreveníc“

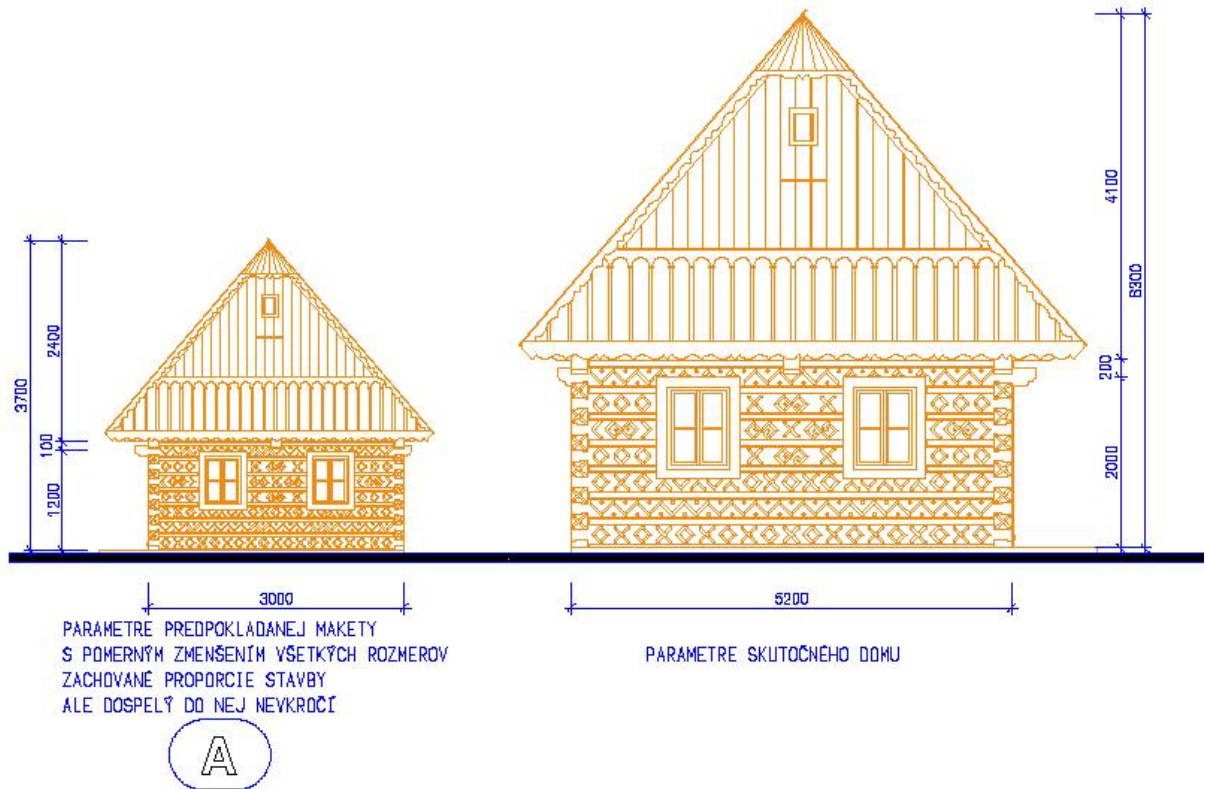
### Špecifikácia predmetu zákazky ( technické parametre)

Časť 2: Maketová zostava dvoch čičmianskych dreveníc

#### **1. Maketa rozoberateľného čičmianského domčeka v pôdorysom rozmere 3m x4m – ukážka pôvodného staviteľstva – Model A**

1. Celá stavba bude osadená na rohových dominantných kameňoch , ktoré v dávnych časoch suplovali základ domu. Rozmery podľa nákresu Variantu A
2. Obvodové steny – použitý materiál smrek obyčajný , hrúbka po opracovaní (okresaní) min. – 9 cm.
3. Použitý materiál – guľatina, minimálny priemer - 20cm
4. Opracovanie z dvoch rovnobežných strán na celkovú hrúbku 12 cm ,
5. Rohové spoje vyhotovené formou šikmých čapov, ktoré do seba navzájom zapadajú a konštrukčne sú riešené tak, že nie je potrebné klincovanie. Maximálne s použitím drevených klinov.
6. V obvodových stenách budú osadené okná a dvere v pôvodnom staviteľskom štýle čičmianskych domov.
7. Strecha bude pokrytá z jednej polovice, druhá polovica bude pokrytá čiastočne (prvý rad šindľa celý, druhý rad šindľa vynechané z kraja 2-3, tretí rad vynechané 4-5) tak, aby bolo vidieť systém osadenia šindľa)
8. Priestor medzi brvnami vyplnený prírodným materiálom (mach, hlina)
9. Celkové uzatvorenie sa vykoná špárovacími (fugovacími) latami v dĺžke 1 m , každá lata sa prispôbuje samostatne podľa tvaru brvna.
10. V hornej časti obvodových stien sa naprieč uložia hrady , ktorých funkciou je previazať obvodové steny a vytvoriť nosný základ pre plafón /štukátor , krov a strechu . Plafón (štukátor bude zhotovený z dosiek ručne hobľovaných , ktoré sú navzájom prekryté, aby nevznikali špáry po zosušení. V hornej časti na izoláciu plafónu sa použije prírodný materiál – hlina. Na okrajoch hrád budú nainštalované pomurnice , na ktorých budú ukotvené krokvy, ktoré vytvárajú základ strechy.
11. Naprieč krokvám sa pribijú laty, ktoré v časti okapu sú nahradené doskami a taktiež v hrebeňovej časti strechy.
12. V prednej časti strechy bude tzv pavlač s charakteristicky vyrezávanými doskami a podobne s charakteristickým štítom čičmianského domu .
13. Strecha bude pokrytá dreveným šindľom . V hrebeňovej časti z náveternej strany presahujúcou cca o 10 cm .
14. Odnímateľná strecha bude z jednej časti pokrytá šindľom – druhá polovica bude slúžiť na ukážku remeselnej práce – osádzanie šindľa
15. Odnímateľná bude polovica štukátora/plafónu – ukážka montáže plafónu

16. Uchádzač je povinný maketu dopraviť a zmontovať do sídla Valašského múzea v prírode v Rožnove pod Radhoštom (ČR)



## 2. Druhá maketa čičmianskeho domu - Model B

1. Bude postavená v pôvodnom popísanom štýle so zameraním na vonkajšiu výmalbu typických čičmianskych ornamentov na vonkajších stenách zrubového domu.
2. Rozmery podľa nákresu Variantu B
3. Ostatné technické parametre sú rovnaké ako pri makete č. 1.
4. Uchádzač je povinný maketu dopraviť a zmontovať do sídla Valašského múzea v prírode v Rožnove pod Radhoštom (ČR)



PARAMETRE SKUTOČNÉHO DOMU

PARAMETRE PREDPOKLADANEJ MAKETY  
S POMERNÝM ZMENŠENÍM PODORYSNÝCH ROZMEROV  
ZACHOVANÁ VÝŠKA STAVBY-DÁ SA DO NEJ VOJST  
ALE OBJEKT STRÁCA CHARAKTER RODINNÉHO DOMU

B